

# リサイクル工房 1月予定表〈2012年〉

リサイクル工房						
2012年1月予定表						
月	火	水	木	金	土	日
						1
2	3	4	5	6	7	8
9	10	11	12	13	14	15
16	17	18	19	20	21	22
23 30	24 31	25	26	27	28	29

工房休日 第1月曜日（あったかホール休館日）  
 利用時間 午前10時～午後5時  
 （12時～13時はお昼休みをいただいております。）  
 リサイクル工房は市民のボランティアで運営されておりますので、都合により講座をお休みする事があります。  
 お問い合わせ先（TEL）042-645-0025  
 八王子北野町596-3  
 北野余熱利用センター（あったかホール）

手すきはがき作り無料体験  
 毎日お一人、はがき2枚まで作れます。  
 牛乳パックの再利用で、はがき作りを通して、3R（リサイクル・リユース・リデュース）推進活動のリサイクルを体験して頂いています。

あけましておめでとうございます  
 本年もよろしくお願ひ致します。  
 リサイクル工房は  
 8日から開講です。  
 尚、あったかホールは  
 23, 24日と30, 31日は臨時休館です

## 月曜日

### 古布でぞうり作り



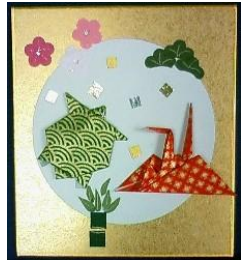
開催日 毎週月曜日  
 費用 100円(毎回)  
 持ち物  
 古布は下記の長さのものをそれぞれの本数をご用意下さい。  
 \*表用布 幅7cm長さ1m 14本  
 \*芯用布 幅7cm長さ1m 14本  
 \*鼻緒用布 幅7cm長さ60cm 2本

## 火曜日

### 空ビン・卵・貝に デコパージュ

開催日 毎週火曜日  
 費用 100円  
 持ち物 なし  
 気に入った絵や雑誌やチラシの切抜きがあればご持参下さい。

### 季節の折り紙



開催日 毎週火曜日  
 費用 無料  
 持ち物 なし

### 紙・布・毛糸の再利用で 小物作り

開催日 毎週火曜日  
 費用 無料  
 持ち物  
 再利用したい包装紙やはぎれ等

## 水曜日

### 牛乳パックはがき 絵手紙



開催日 第1(水) 7日  
 第3(水) 21日  
 午後1時～3時  
 費用 100円  
 持ち物 手すきはがき

### 俳句勉強会

開催日 第2(水) 14日  
 第4(水) 休講  
 午後1時～3時  
 費用 100円

### おもちゃ修理中



## 木曜日

### 裂布の三つ編小物 毛糸の手編小物



開催日 毎週木曜日  
 費用 100円  
 持ち物 裂布、毛糸

### 手作り製本教室

開催日 第2(木) 8日  
 費用 100円  
 持ち物 製本するもの

### 木竹細工教室

開催日 第4(木) 22日  
 費用 100円  
 持ち物 小刀、のこぎり

### タオルでぞうり作り

開催日 毎週木曜日  
 費用 100円(毎回)  
 持ち物  
 浴用タオル5本

## 金曜日

### 色刷新聞紙で作る ブローチ

開催日 毎週金曜日  
 費用 100円  
 持ち物 色刷新聞紙

### ハンカチで作る ピエロ人形

開催日 毎週金曜日  
 費用 100円  
 持ち物 木綿糸、針  
 ハンカチ



## 土曜日

### タオルで作る子犬

開催日 毎週土、日曜日  
 費用 100円 持ち物 タオル1本

### プルトップで作るヘビ

たばこの空箱で作る小物入れその他折り紙各種  
 開催日 毎週土、日曜日  
 費用 無料 持ち物 なし

### 裂き布織り



開催日 毎週土曜日  
 費用 200円～500円  
 持ち物  
 40cm 四方位の古布を、ご持参下さい。

### 刃物研ぎ受付

開催日 毎週土曜日  
 (電話確認の上)  
 料金例  
 文具のはさみ 50円  
 包丁 100円  
 剪定ばさみ 200円  
 刈込ばさみ 300円

## 日曜日

### 広告紙で作る 籠鶴、鍋敷き

開催日 毎週日曜日  
 費用 無料  
 持ち物 なし



おもちゃの病院は毎日開院しております。

・おもちゃは壊れたら他の資源への転用はできません。単なる「ごみ」になる運命です。  
 ・幼子の成長を見守り育んできた大切な「おもちゃ」にもう一働きしてもらいましょう。